

Flowfresh SRQ

Sàn polyurethane kháng khuẩn với bề mặt màu thạch anh hấp dẫn, chắc chắn.

Cung cấp lớp hoàn thiện sàn hợp vệ sinh cho các khu vực chế biến ướt nặng trong các cơ sở F&B.



Hợp Vệ Sinh:

Chứa chất phụ gia kháng vi khuẩn và được chứng nhận quốc tế HACCP.



Hấp Dẫn:

Bề mặt sàn hoàn thiện có vân, và nhiều màu sắc.



Chống Trượt:

Kết cấu nhẹ tạo môi trường an toàn cho người lao động.



Chống Trầy Xước:

Bề mặt hoàn thiện cứng và chống trầy xước để bảo vệ lớp nền bên dưới.



Kháng Hóa Chất Cao:

Kháng hầu hết các hóa chất được sử dụng trong quá trình sản xuất.



Light Grey



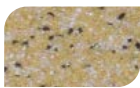
Mid Grey



Dark Grey



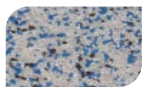
Brown



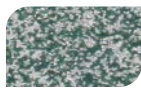
Yellow



Red



Light Blue



Green

Màu thực tế tại dự án có thể khác biệt so với mẫu

Vui lòng liên lạc với đại diện của Flowcrete để biết thêm về bảng màu



Thông Số Kỹ Thuật*

CHỐNG CHÁY				
EN 13501-1	B _n - s1			
CHỐNG TRƯỢT**				
Method described in BS 7976-2 (typical values for 4-5 rubber slider)	Dry>40, Wet depends on specification (in accordance with HSE and UKSRG guidelines)			
CHỐNG VA ĐẬP				
EN ISO 6272	15Nm			
TÍNH THẤM NƯỚC				
NIL – KARSTEN TEST (KHÔNG THẤM)				
KHẢ NĂNG THOÁT HƠI NƯỚC				
ASTM E96:90	5g/m ² /24hrs (at 4mm thick)			
CHỊU NHIỆT ĐỘ				
90°C (continues exposure), 110°C (intermittent spills) [†] [†] Applicable for thickness ≥ 6mm				
KHÁNG HÓA CHẤT				
Liên hệ bộ phận kỹ thuật Khả năng chống chịu tuyệt vời với đường và hầu hết các axit (hữu cơ và vô cơ)				
CHỐNG TRẦY XƯỚC				
Taber Abrader (Lực 1 kg sử dụng bánh xe CS17)	Mất 0.12g trên 1000 vòng xoay			
CƯỜNG ĐỘ NÉN				
EN 13892-2	>50 N/mm ²			
CƯỜNG ĐỘ UỐN				
EN 13892-2	>20 N/mm ²			
CƯỜNG ĐỘ KÉO				
BS 6319	>10 N/mm ²			
ĐỘ ĐỘC HẠI (KHI KHÔ)				
Không bị nhiễm độc đối với thực phẩm nhạy cảm.				
ĐỘ BẮM DÍNH				
Lớn hơn cường độ dính kết của bê tông 25 N / mm ² . > 1,5 MPa				
BẢO DƯỠNG		10 °C	20 °C	30 °C
Lưu thông nhẹ		36 h	24 h	12 h
Lưu thông bình thường		72 h	48 h	24 h
Lưu thông hoàn toàn		10 d	7 d	6 d

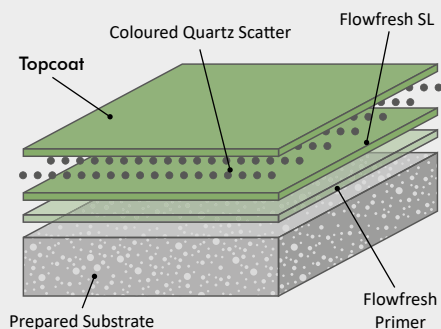
* These figures are typical properties achieved in laboratory tests at 20°C and at 50% Relative Humidity. **The slipperiness of flooring materials can change significantly, due to the installation process, after short periods of use, due to inappropriate maintenance, longer-term wear and/or surface contaminants (wet or dry). Textured systems are recommended to meet slip resistance value requirements for wet conditions and/or surface contaminants (wet or dry) - please contact our Technical Advisors for further details and specifications.

Tiêu Chuẩn Kỹ Thuật

Hệ thống	Flowfresh SRQ
Hoàn thiện	Satin
Độ dày	Phụ thuộc vào đặc điểm kỹ thuật

Chuẩn bị và thi công theo hướng dẫn của nhà sản xuất.

Cấu Trúc Các Lớp



Sản phẩm bao gồm trong hệ thống

Lớp lót	Flowfresh Primer
Lớp Thân	Flowfresh SL
Cốt liệu	Coloured Quartz Scatter
Lớp phủ	Topcoat*

* Lớp sơn phủ có thể thay đổi tùy thuộc vào điều kiện môi trường. Vui lòng tham khảo ý kiến tư vấn Kỹ thuật của chúng tôi để biết thêm chi tiết.

Hướng dẫn ứng dụng chi tiết có sẵn theo yêu cầu.

Yêu cầu bề mặt

Nền bê tông tối thiểu phải là 25N / mm², không có sạn, bụi và các chất khác. Bề mặt phải khô ráo và không bị ẩm do áp lực nước ngầm.

Dịch vụ thi công

Sản phẩm phải được thi công bởi nhà thầu thi công có kinh nghiệm và được chứng nhận bằng văn bản bởi nhà sản xuất nhằm đảm bảo chất lượng của sản phẩm. Để biết thêm danh sách nhà thầu có chứng nhận, vui lòng liên lạc nhà sản xuất hoặc truy cập vào trang web www.flowcreteasia.com

Kháng vi sinh vật / nấm

Phụ gia kháng khuẩn Polygiene® được kết hợp trong Flowfresh SRQ giúp ngăn chặn sự phát triển phần lớn các vi khuẩn và nấm mốc khi chúng tiếp xúc với sàn.

Yếu Tố Môi Trường

Hệ thống được đánh giá là không nguy hại đến sức khỏe & môi trường. Độ bền của sản phẩm và bề mặt không khe góp phần hạn chế công tác bảo trì và vệ sinh. Các yếu tố môi trường và sức khỏe được kiểm soát trong quá trình sản xuất và thi công sản phẩm bởi nhân viên Flowcrete và các nhà thầu được đào tạo đầy đủ và có kinh nghiệm.

Chứng Chỉ Quốc Tế HACCP

Với chứng nhận HACCP toàn cầu cho toàn bộ các dòng sản phẩm Polyurethane của Flowcrete. Flowfresh đã được đánh giá theo các tiêu chuẩn quốc tế và là một thành phần quan trọng trọng khi đánh giá các rủi ro cho môi trường thực phẩm gây ra bởi các hóa chất, vi sinh vật và vật liệu hoàn thiện. Các dòng sản phẩm của Flowfresh đã được chứng nhận an toàn sử dụng trong môi trường thực phẩm ở những khu sản xuất khô và ướt chẳng hạn như nhà bếp, dây chuyền sản xuất và đóng gói và vận hành theo tiêu chuẩn an toàn thực phẩm HACCP. Chứng chỉ HACCP quốc tế là chứng nhận mang tính toàn cầu và áp dụng cho tất cả các thiết bị, vật liệu và dịch vụ liên quan đến quy trình sản xuất và đóng gói của ngành thực phẩm và nước uống - chứng nhận sản phẩm an toàn sử dụng cho môi trường thực phẩm và là một trong những chứng nhận vận hành theo tiêu chuẩn cao nhất của thế giới.

Bảo Dưỡng, Vệ Sinh và Bảo Trì

Làm sạch thường xuyên bằng máy sấy máy chà sàn quay một đầu hoặc hai đầu kết hợp với chất tẩy rửa có tính kiềm nhẹ.

Lưu Ý Quan Trọng

Flowcrete chỉ bảo hành cho những lỗi, khuyết tật của sản phẩm được sản xuất và bán theo các “Điều Khoản và Điều Kiện bảo hành và Điều Kiện Mua Bán” của hãng. Vui lòng liên lạc với đại diện nhà sản xuất để biết thêm chi tiết.

Thông Tin Bổ Sung

Để đảm bảo lựa chọn được sản phẩm sàn phù hợp với mục đích sử dụng cho dự án của mình, bạn nên tham khảo ý kiến tư vấn kỹ thuật của chúng tôi theo số điện thoại bên dưới hoặc truy cập vào website của chúng tôi theo lĩnh vực mà bạn quan tâm để tìm ra một trong những loại sàn tốt nhất trên thị trường.

- Màu nhạt có thể yêu cầu thêm lớp sơn để đạt được kết quả mong muốn 2. Nên sử dụng màu sơn lớp trên gần với màu sơn nền để đạt được kết quả mong muốn
- Sản phẩm này không bền với tia UV và có thể đổi màu từ khi có quy định khác 4. Bảng Dữ liệu Hệ thống được tham khảo cùng với Biện pháp thi công và Bảng dữ liệu Sản phẩm

Không thấy vị trí của bạn? Truy cập www.flowcreteasia.com để tìm văn phòng gần nhất